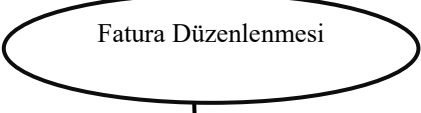
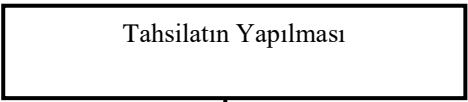
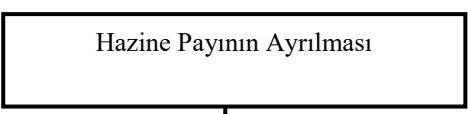
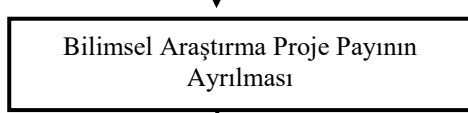
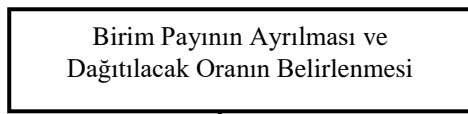
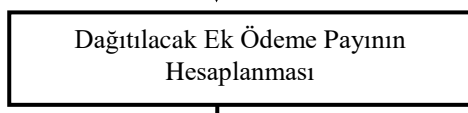
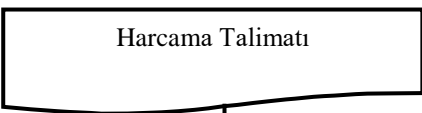


T.C.  
BARTIN ÜNİVERSİTESİ  
Döner Sermaye İşletme Müdürlüğü

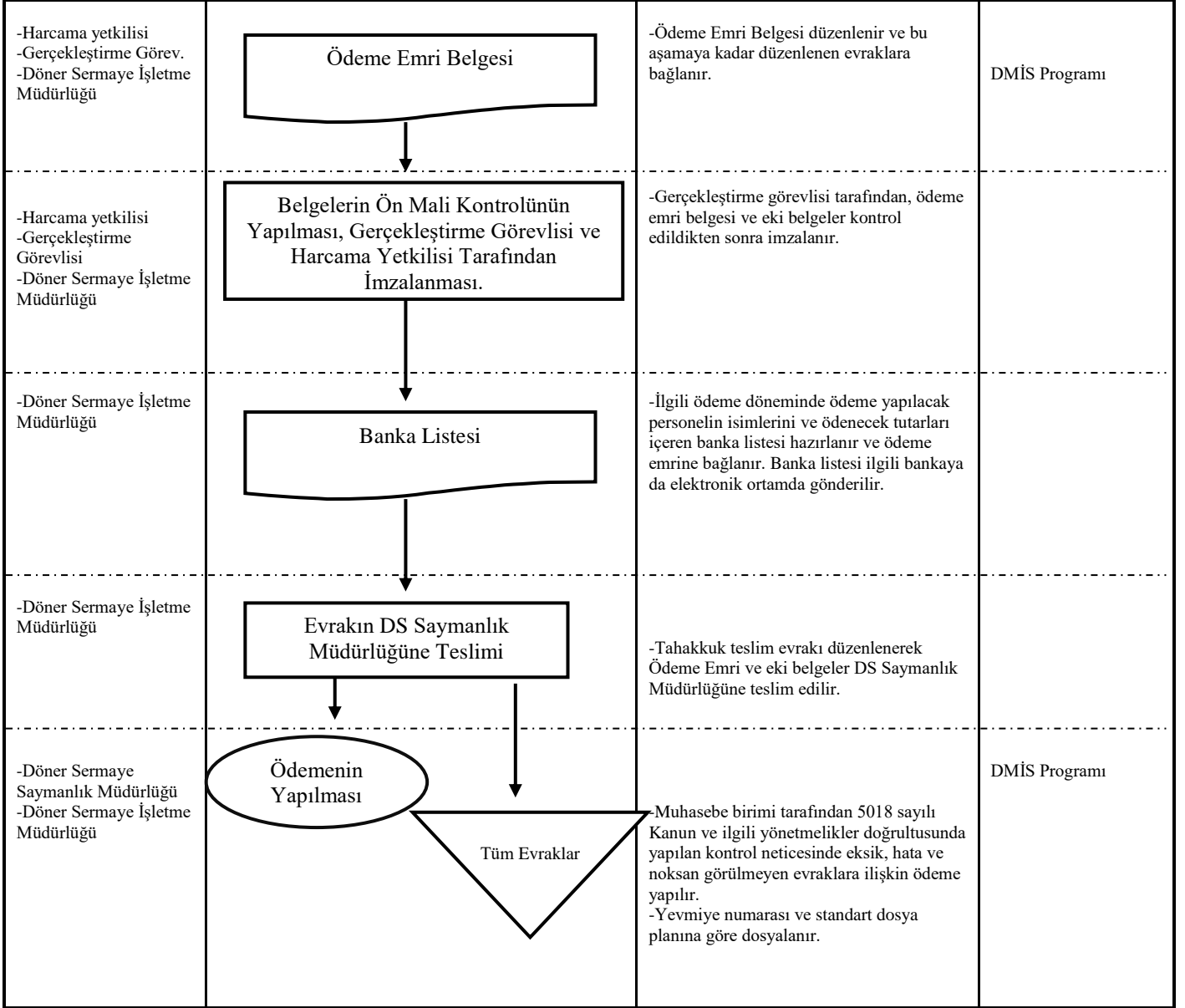
EK ÖDEME PAYI DAĞITIM İŞLEMLERİ İŞ AKIŞ ŞEMASI

Sorumlular	İş Akışı	Faaliyet	Doküman/Kayıt
-Döner Sermaye İşletme Müdürlüğü		-Mal veya hizmetin tesliminden sonra veya hizmet, tahsilata bağlı ise tahsilatın gerçekleşmesinden sonra fatura düzenlenir.	
-İlgili Firma/Kişi/ Kurum		-Döner Sermaye Kapsamında gerçekleşen/gerçekleşecek hizmete ilişkin bedel Döner Sermaye İşletme hesabına yatırılır	DMİS Programı
-Döner Sermaye İşletme Müdürlüğü		-Tahsil edilen gelirden KDV düşüldükten sonra kalan kısımdan %1 Hazine payı ayrılır. Ayrılan pay, bir sonraki ayın 20'ne kadar Başbakanlık hazine hesabına yatırılır.	
-Döner Sermaye İşletme Müdürlüğü		- Tahsil edilen gelirden KDV düşüldükten sonra kalan kısımdan %5 BAP payı ayrılır. Ayrılan pay, bir sonraki ayın 20'ne kadar Üniversitemiz Strateji Geliştirme Daire Başkanlığı hesabına yatırılır.	
-Döner Sermaye İşletme Müdürlüğü		-Tahsil edilen gelirden KDV düşüldükten sonra kalan kısımdan 2547 sayılı kanunun 58 maddesine dayanılarak Döner sermaye Yürütme Kurulunun belirlediği oranlarda işletme gideri ve dağıtılacak ek ödeme oranı belirlenir..Ayrılan işletme giderleri üniversitenin ihtiyacı olan mal ve hizmet alımları, her türlü bakım, onarım, kiralama ve diğer ihtiyaçlar ile yönetici payları ödemesinde kullanılır.	
-Döner Sermaye İşletme Müdürlüğü		-Döner Sermaye İşletmesi hesabına yapılan iş veya hizmetler karşılığında tahsil edilen gelirlerden kanuni kesintiler ile varsa yapılan iş veya hizmetle bağlantılı giderler düşüldükten sonra geri kalan tutar, hizmet karşılığı olarak gelir tahsilatının yapıldığı tarihi izleyen bir ay içinde, hizmeti veren öğretim elamanı /elamanlarına ödenir. 2547 sayılı kanununun 58. Maddesinin (c) ve (d) fıkraları kapsamına girenlere yapılacak ödemeler de aynı kanunda belirlenen oranları geçmemek üzere ödeme yapılır.	Maaş/Ek Ödeme Programı
-Harcama yetkilisi -Gerçekleştirme Görevlisi -Döner Sermaye İşletme Müdürlüğü		-Döner Sermaye Kapsamında elde edilen gelirden dağıtılacak kısım için Harcama Talimatı düzenlenir. Gerçekleştirme görevlisi ve harcama yetkilisi tarafından imzalanır.	

--	--	--

T.C.  
**BARTIN ÜNİVERSİTESİ**  
Döner Sermaye İşletme Müdürlüğü

**EK ÖDEME PAYI DAĞITIM İŞLEMLERİ İŞ AKIŞ ŞEMASI**



--	--	--